



AUTHENTICS 500

Hi-Fi Smart-Home-Lautsprecher mit WLAN, Bluetooth und Sprachassistenten im Retro-Design.



Retro-Design mit Dolby Atmos® Music Performance

Mit dem JBL Authentics 500 kannst du jeden Raum in einem markantem Retro-Stil mit modernstem Sound füllen. Von seiner Quadrex-Abdeckung bis zum speziell angefertigten, hochwertigen Gehäuse wurde der Lautsprecher von den legendären Designs von JBL aus den 1970er Jahren inspiriert, die für das 21. Jahrhundert mit den neuesten Sound- und Steuerungstechnologien aufgerüstet wurden. Tauche ein in den lebensechten HD-Sound mit Dolby Atmos® Music dank der Aluminium-Hochtöner und dem patentierten SlipStream™-Bass-Port des Authentics 500. Mit Google Assistance und Amazon Alexa kannst du gleichzeitig deine Lieblingsmusik abspielen, deine Smart-Home-Geräte steuern und vieles mehr, freihändig und nur mit deiner Stimme.



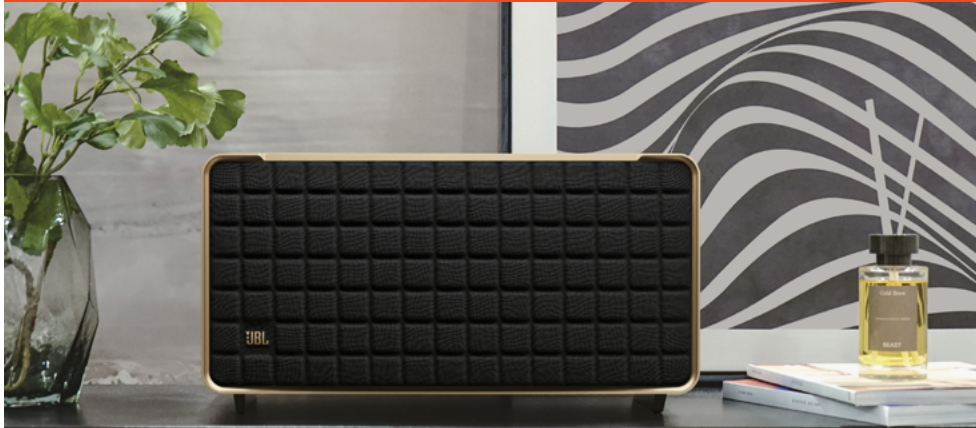
*Amazon Alexa und Google Assistant sind möglicherweise nicht in allen Ländern oder Sprachen verfügbar. Verfügbarkeit, Funktionen und Funktionalität können variieren.

Bitte prüfe hier dein Land/deine Sprache: <https://www.jbl.com/services-availability.html>

Merkmale

- ▶ Hervorragender Sound und Performance mit Dolby Atmos® Music
- ▶ Inspiriert durch Retro-Design
- ▶ Musik-Streaming-Dienste über integriertes WLAN
- ▶ Alle Sprachassistenten* gleichzeitig auf einem Gerät
- ▶ Reibungslose Bluetooth-Kopplung
- ▶ Intuitive Bedienelemente und JBL One-App
- ▶ Multi-Room-Wiedergabe
- ▶ Automatische Selbstoptimierungsfunktion
- ▶ Zum Teil aus 100 % recyceltem Gewebe, 85 % recyceltem Kunststoff und 50 % recyceltem Aluminium hergestellt





Merkmale und Vorteile

Hervorragender Sound und Performance mit Dolby Atmos® Music

Der 270 Watt starke 3.1-Kanal-Sound mit virtuellem Dolby Atmos® sorgt für ein naturgetreues Musikerlebnis, bei dem du das Gefühl hast, deine Musik live zu hören – als wenn du in der ersten Reihe sitzen würdest. Drei 25-mm-Hochtöner und drei 2,75-Zoll-Tiefmitteltöner sorgen für so viel Klarheit, dass jedes Detail deines Lieblingssongs völlig neu klingt, während ein 6,5-Zoll-Subwoofer und der patentierte SlipStream™-Bass-Port den tiefen Bass auf ein neues Niveau heben, das du förmlich spüren kannst. Dolby Atmos® Music-Inhalte sind über kompatible Streaming-Dienste in der JBL One-App verfügbar.

Inspiziert durch Retro-Design

Der JBL Authentics 500 bietet einen legendären Stil, inspiriert von den klassischen JBL-Designs, für einen Look, der in jedes Zimmer passt und selbst den größten Raum mit dem hervorragenden JBL Sound erfüllt. Und der Premium-Aluminiumrahmen des Lautsprechers, das maßgeschneiderte hochwertige Gehäuse und die neu gestaltete Quadrex-Abdeckung zeigen, dass wir jedem optischen Detail große Aufmerksamkeit gewidmet haben. Bis hin zum speziellen JBL-Signaturmuster, das den nach unten abstrahlenden Tieftöner umgibt.

Musik-Streaming-Dienste über integriertes WLAN

Erlebe alles von Podcasts bis zum Internetradio in atemberaubender HD-Qualität. Oder streame Musik über AirPlay, Alexa Multi-Room Music (MRM), Chromecast built-in™ oder Spotify Connect. Verlasse den Raum oder nimm einen Anruf entgegen, ohne dass die Musik unterbrochen wird. Die WLAN-Verbindung stellt sicher, dass dein Lautsprecher automatische Software- und Funktionsaktualisierungen erhält.

Alle Sprachassistenten* gleichzeitig auf einem Gerät

Google Assistant und Amazon Alexa sind gleichzeitig* verfügbar. Das bietet dir die größtmögliche Freiheit und Bequemlichkeit, um mehr Smart-Home-Geräte zu steuern, Musik von mehr Streaming-Diensten abzuspielen und zu jeder Zeit die beste freihändige Hilfe von einem der Assistenten zu erhalten.

Reibungslose Bluetooth-Kopplung

Teile Playlists reibungslos, indem du die JBL Authentics 500 mit Bluetooth-Geräten koppelst.

Intuitive Bedienelemente und JBL One-App

Mit den intuitiven Bedienelementen an den Lautsprechern kannst du Lautstärke, Bässe und Höhen einstellen und deinen Sound individuell anpassen. Verwende Alexa oder Google Assistant, um dein Gerät mit deiner Stimme zu steuern. Oder nutze die JBL One-App für noch mehr Optionen, um EQ und Einstellungen anzupassen und deinen neuen Lieblingssong über die integrierten Musikdienste zu finden.

Multi-Room-Wiedergabe

Platziere für deine nächste Party mehrere JBL Authentics Lautsprecher in deinem ganzen Zuhause. Mit der Google Home-App oder der Amazon Alexa-App kannst du in jedem Raum die richtige Stimmung schaffen, indem du zwei oder mehr Lautsprecher mit einer einzigen Playlist verbindest und alle zum selben Beat schwingen lässt.

Automatische Selbstoptimierungsfunktion

Hol dir großartigen Sound, wo immer du willst. Der Lautsprecher kalibriert und optimiert die Audioleistung automatisch für jeden Standort. Jedes Mal, wenn du ihn einschaltest.

Zum Teil aus 100 % recyceltem Gewebe, 85 % recyceltem Kunststoff und 50 % recyceltem Aluminium hergestellt

Der Authentics 500 Lautsprecher besteht zu 100 % aus recyceltem Gewebe, zu 85 % aus recyceltem Kunststoff und zu 50 % aus recyceltem Aluminium und wird in einen FSC-zertifizierten, mit Sojatinte bedruckten, Kartonschachtel geliefert.

* Die Verfügbarkeit von Dolby Atmos Music kann vom gewählten Abonnement abhängen.

*Amazon Alexa und Google Assistant sind möglicherweise nicht in allen Ländern oder Sprachen verfügbar. Verfügbarkeit, Funktionen und Funktionalität können variieren.

Bitte prüfe hier dein Land/deine Sprache: <https://www.jbl.com/services-availability.html>

Technische Daten

Allgemeine Spezifikation:

- ▶ Modell: Authentics 500
- ▶ Soundsystem: 3.1 und Dolby Atmos Music
- ▶ Netzteil: 100–240 V AC, ~ 50/60 Hz
- ▶ Gesamtleistung des Lautsprechers (Max. @THD 1 %): 270 W
- ▶ Lautsprechertreiber: 3 x 25 mm Al-Hochtöner + 3 x 2,75" Mitteltöner + 6,5" Subwoofer
- ▶ Leistungsaufnahme im vernetzten Standby: < 2,0 W
- ▶ Betriebstemperatur: 0 °C–45 °C

Audiospezifikation

- ▶ Frequenzgang: 40 Hz bis 20 kHz (-6 dB)
- ▶ Audioeingänge: 1 Audioeingang, Bluetooth/WLAN, Ethernet und USB (USB-Wiedergabe ist in der US-Version verfügbar. Bei anderen Versionen ist USB nur für Wartungen vorgesehen).

USB-Spezifikation

- ▶ USB-Anschluss: Typ C
- ▶ USB-Leistung: 5 V DC, 1 A
- ▶ Unterstützte Dateiformate: mp3, WAV
- ▶ MP3-Codec: MPEG 1 Layer 2/3, MPEG 2 Layer 3, MPEG 2.5 Layer 3
- ▶ MP3-Abtastrate: 16–48 kHz
- ▶ MP3-Bitrate: 80–320 kbps

Spezifikation der kabellosen

Verbindung

- ▶ Bluetooth-Version: 5.3
- ▶ Bluetooth-Profil: A2DP 1.3.2, AVRCP 1.5
- ▶ Bluetooth-Senderfrequenzbereich: 2400 MHz bis 2483,5 MHz
- ▶ Bluetooth-Übertragungsleistung: <17 dBm
- ▶ WLAN-Netzwerk: IEEE 802.11 a/b/g/n/ac/ax (2,4 GHz/5 GHz)
- ▶ 2,4 GHz WLAN-Frequenzbereich: 2412–2472 MHz (2,4 GHz ISM Band, USA 11 Kanäle, Europa und sonstige 13 Kanäle)
- ▶ 2,4 GHz WLAN-Übertragungsleistung: <20 dBm
- ▶ 5 GHz WLAN-Frequenzbereich: 5,150–5,350 GHz, 5,470–5,725 GHz, 5,725–5,825 GHz
- ▶ 5 GHz WLAN-Übertragungsleistung: <23 dBm

Abmessungen Spezifikation

- ▶ Abmessungen (B x H x T): 447 x 240 x 255,7 mm
- ▶ Gewicht: 7,8 kg
- ▶ Verpackungabmessungen (B x H x T): 515 x 322 x 315 mm
- ▶ Verpackungsgewicht: 11,4 kg

Verpackungsinhalt

- 1 x JBL Authentics 500
- 1 x Netzkabel
- 1 x Kurzanleitung
- 1 x Sicherheitsdatenblatt
- 1 x Garantieschein